



Cabina de Insonorización Modelo ZB-CHILLER11



- Reduce más del 85% de la percepción del ruido.
- Sistema de ventilación eficiente con interruptor de encendido/apagado.
- Alarma de sobrecalentamiento.
- Trampilla transparente para acceder a los controles del chiller.
- Fácil acceso al chiller.
- Instalación en 4 pasos.
- Garantía de 1 año sobre defectos de fábrica.

Aislamiento Acústico Multicapa

Aislante acústico de 50 mm de grosor formado por espuma de poliuretano absorbente y masa pesada visco elástica de 5 kg/m², que proporciona al conjunto una baja rigidez dinámica, baja transmisión y alta absorción acústica generada por motores, compresores y bombas de vacío.

Revestimiento de PU que protege y alarga la vida del material, además facilita la limpieza del mismo.

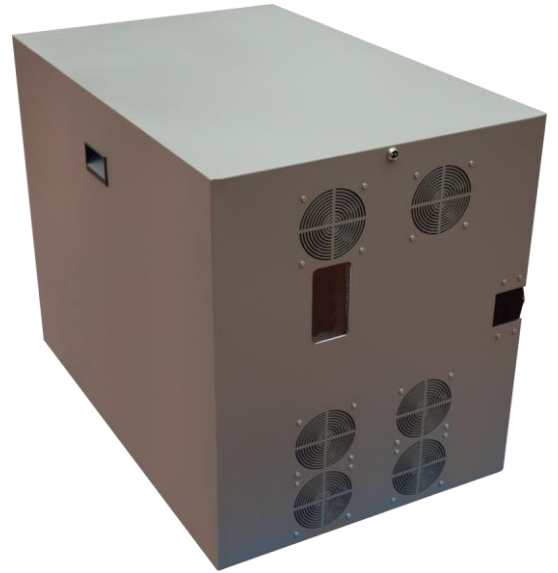
Aislante completamente seguro ya que es autoextinguible.

NOTA: Todo el interior de la cabina está recubierto con este aislante, lo que permite obtener una reducción de hasta 20 dB(A)

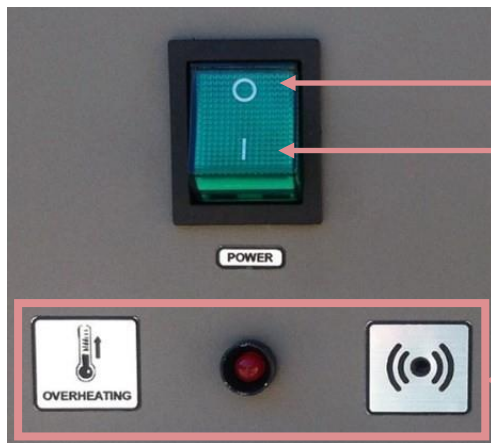
Sistema de Ventilación

- 8 ventiladores ultrasilenciosos de larga duración (150.000 horas).
- Caudal de 187 m³/h por ventilador.
- Se renueva el aire cada 2 segundos.

NOTA: Se aspira aire frío por la parte inferior y se extrae más cantidad de aire caliente del interior, creando de esta forma una **presión negativa** dentro de la cabina.



Interruptor de 2 posiciones para los ventiladores



Posición 0: Ventiladores apagados

Posición 1: Ventiladores funcionando a la máxima potencia

Alarma de temperatura

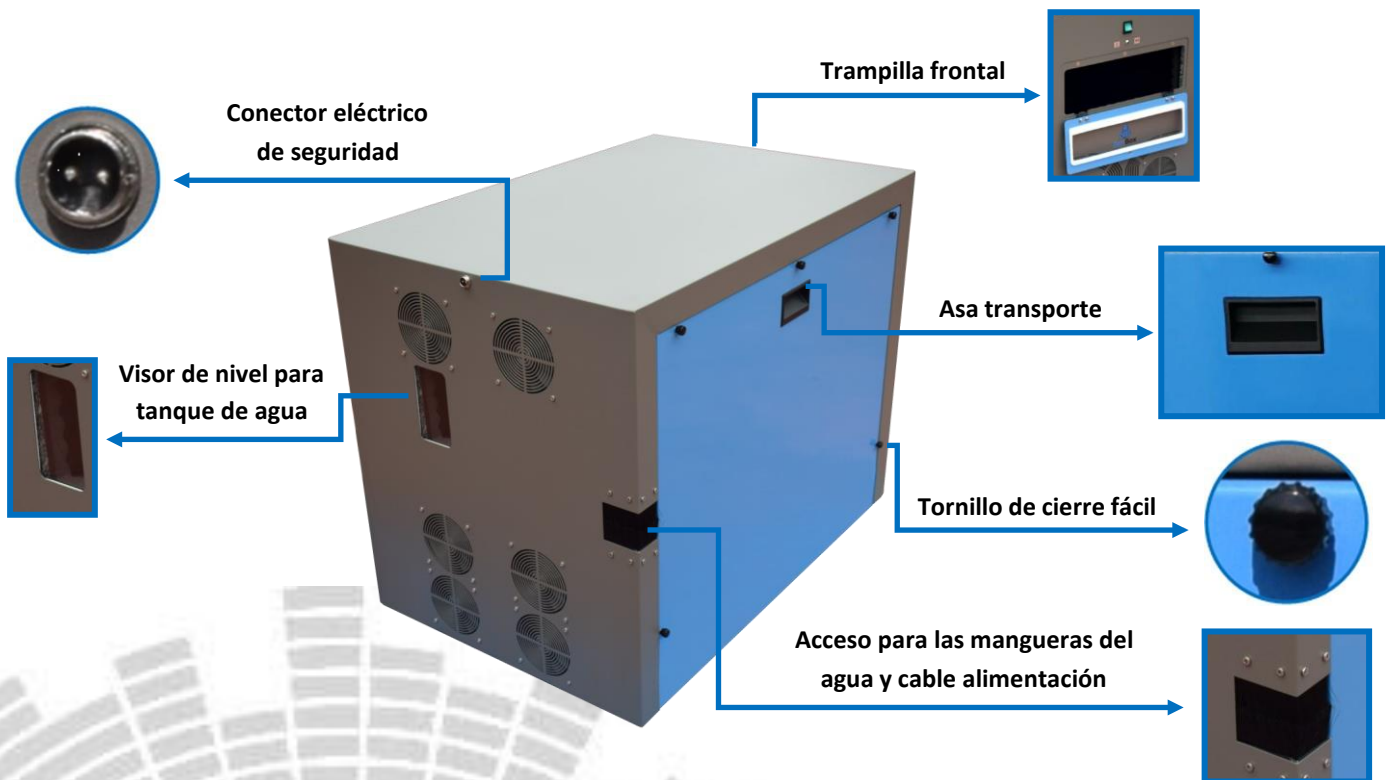
Si en el interior de la cabina se alcanza una temperatura superior a la recomendada por el fabricante del chiller, se encenderá el **led rojo** y una alarma sonará ininterrumpidamente.

NOTA: si ocurriera esto, simplemente hay que retirar la tapa lateral para que se ventile el chiller. Posteriormente, chequear que los ventiladores funcionen correctamente.



Fácil acceso al chiller

- Asas para levantar y desplazar la cabina.
- Tapa lateral que permite acceder al chiller con un mecanismo de cierre fácil.
- Acceso para las mangueras del agua y el cable de alimentación del chiller.
- Trampilla en la parte frontal para visualizar y acceder a los controles del chiller.
- Visor para ver el nivel del tanque de agua.
- Conector eléctrico de seguridad.



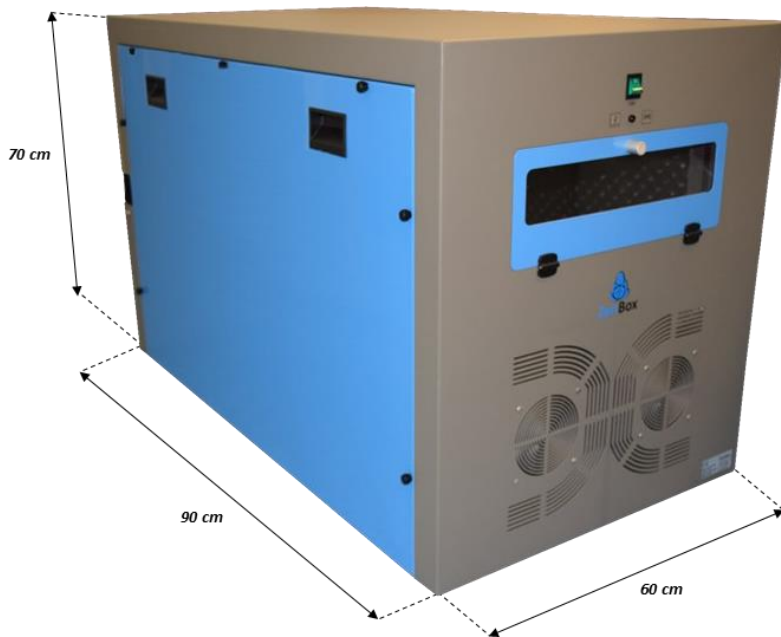
Instalación en 4 pasos

En cuatro sencillos pasos se realiza la instalación, sin la necesidad de usar herramientas:

1. **Retirar** la tapa azul.
2. **Introducir** el chiller dentro de la cabina, asegurándose de que queda centrado.
3. **Colocar** la tapa usando todos los tornillos.
4. **Conectar** el cable de alimentación a la corriente y accionar el interruptor.

NOTA: NO es necesario apagar la bomba durante la instalación.

Especificaciones técnicas detalladas



Dimensiones internas

Ancho (cm)	Fondo (cm)	Alto (cm)
50	80	65

- Cabina de insonorización fabricada en chapa decapada de 1,5 mm de grosor.
- Aislante acústico autoextinguible formado por planchas que cumple con las normas FMVSC 302 y DIN 4102B3.
- Todos los requerimientos relacionados con la seguridad se han sido tenidos en cuenta; ya que usamos materiales resistentes al calor y no inflamables.
- Todos los componentes electrónicos cumplen con las directivas RoHS2 Europea (Restriction of Hazardous Substances Directive) 2017/2012/UE.
- La cabina se suministra con una fuente de alimentación de 110 V y 5A que se conecta a la red eléctrica 110 V/60 Hz y que cumple con Csa, Ce y Ccc. La conexión del transformador a la cabina se hace mediante un conector de seguridad para evitar incidentes.
- La reducción de ruido está acorde a la directiva europea relacionada con el equipamiento de bajo voltaje (2014/35/UE) y compatibilidad electromagnética (2014/30/UE).

NOTA: Esta cabina ha sido diseñada para los siguientes modelos de chiller:

Perkin Elmer: Intercooler II

PolyScience: Serie 6000

Agilent Technologies: G1879B, G8481A y G3292A